

RENAULT FLUENCE



UVOD

Človek narekuje prihodnost avtomobilizma. Prav on že več kot sto let usmerja našo inovativnost. Ker se svet spreminja, je zdaj nastopil pravi čas za spremembe, čas, da zapustimo utrjene poti in preizkusimo nove rešitve.

Pri znamki Renault razvijamo vozila z oznako «Renault eco²», ki ustrezajo vsem tistim kriterijem na področju ekologije, ki stremijo k zmanjšanju škodljivih vplivov na okolje, in sicer že pri sami zasnovi in izdelavi vozila, kasneje pri uporabi in končno tudi pri njegovi reciklaži.

Čeprav so naša prizadevanja očitna, se ne nehajo tu. Naša želja je videti daleč v prihodnost in jo inovativno oblikovati. Zato smo vzpostavili projekt Z.E (Zero Emission).

Pri Renaultu menimo, da so električna vozila pravi odgovor na trenutno problematiko, ki je povezana z okoljem in motečim hrupom. Odgovor, ki je bolj ekološki, praktičen, dinamičen in brez tveganja.

In ker pri Renaultu menimo, da napredek nima pravega smisla, če ni dostopen vsem, naša vozila ustrezajo kriterijem glede kakovosti, udobja, lege na cesti, varnosti in varovanja okolja, ki sestavljajo standard znamke Renault.

Omenjeni standard je pripomogel, da je znamka Renault edina znamka na svetu, ki ima v izboru 12 vozil, ki so ocenjeni z najboljšo oceno, to je s 5 zvezdicami na testih trčenja EuroNCAP. Kakovost naših proizvodov in storitev si vsak dan podajata roko na vseh ravneh podjetja. Vsakodnevna prizadevanja, ki znamki Renault omogočajo, da se uvršča med vodilne proizvajalce glede kakovosti, kar potrjujejo tudi rezultati nemškega avtomobilističnega kluba ADAC.

Renault drive the change



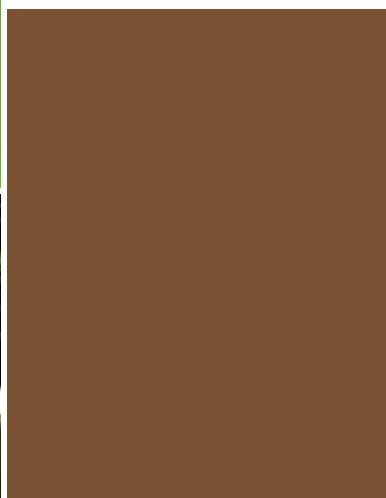


FLUENCE

TEKOČE LINIJE	04 > 07
POTUJTE NADSTANDARDNO	08 > 09
UDOBJE V NOTRANJOSTI	10
UPORABNA TEHNOLOGIJA	11
OKOLJE	12 > 14
RAZKOŠJE PROSTORA	15

FLUENCE PODROBNO

MOTORJI	16
UDOBJE / TEHNOLOGIJA	17 > 18
ODLAGALNA MESTA / VARNOST	19 > 20
DODATNA OPREMA	21 > 24
AMBIENTI	25 > 26
PAKET ZUNANJIH DODATKOV	27
BARVNA PALETA / DIMENZIJE	28 > 29
DODATNE INFORMACIJE	30 > 31



**RENAULT FLUENCE,
POD TEKOČIMI LINIJAMI
SE SKRIVA PROSTORNA
NOTRANJOST, ELEGANTNA
KONČNA OBDELAVA IN
BOGATA PONUDBA OPREME.
POTUJTE NADSTANDARDNO.**



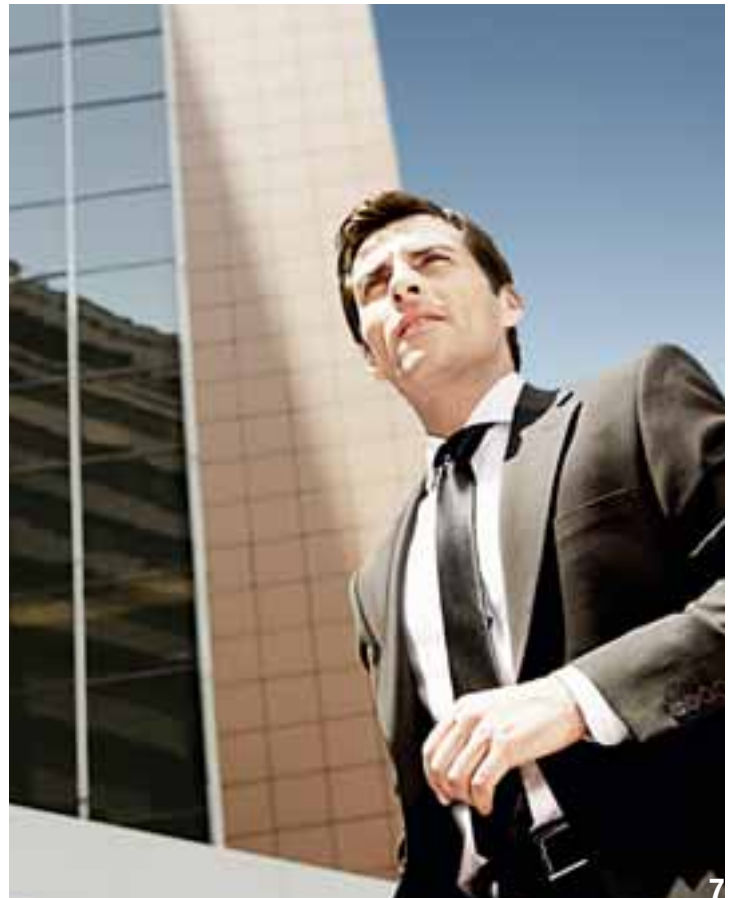




ČISTE, TEKOČE

IN URAVNOTEŽENE LINIJE

Iz preproste linije so oblikovalci znamke Renault oblikovali opazno linijo. Zunanji stil vozila Renault Fluence kot prosta interpretacija zakonov aerodinamike združuje čistost in uravnoteženost, dinamičnost in fluidnost.



POTUJTE NADSTANDARDNO

RENAULT FLUENCE





Renault Fluence po zaslugi njegovih dimenzij zagotavlja neprimerljivo prostornost notranjega prostora. Zaradi kakovostnih funkcij in kromiranih dodatkov, je oprema vozila Renault Fluence izjemno razkošna.



UDOBJE V NOTRANJOSTI

KAKOVOSTNA OPREMA

Udobje je bistveno, tako na daljših potovanjih, kot na krajših razdaljah. Zato vozilo Renault Fluence povezuje udobno vožnjo s popolnim izborom dodatne opreme, ki potovanje vedno lahko spremeni v prijetno doživetje za voznika in potnike. Avdio sistem omogoča priklop večine digitalnih prenosnih predvajalnikov glasbe, zato boste vedno lahko poslušali skladbe iz svoje glasbene zbirke. Po zaslugi nastavljivih zračnikov v zadnjem delu vsi potniki lahko uživajo v udobju klimatske naprave, ne glede na njihovo mesto v vozilu.



UPORABNA TEHNOLOGIJA

INOVACIJE ZA VSAK DAN



Z vozilom Renault Fluence je tehnologija dobila več obrazov. Najprej je to kartica Renault za prostoročno upravljanje, ki omogoča odklepanje, zapiranje in celo zagon vozila. Zadošča že, da imate kartico pri sebi. Drugi je avtoradio Arkamys® s prostorskim zvokom. In na koncu še vgrajeni navigacijski sistem TomTom® z barvnim zaslonom, ki je enostaven za pregledovanje in uporabo. Novosti, ki so namenjene vozniku, so izraz enotne filozofije: uporabnost tehnologije.

RENAULT
eco²

ČAS JE ZA SPREMEMBE

Z vozili Renault eco² se užitek pridružuje skrbi za okolje. Več kot 7% vozila Renault Fluence, ki je izdelano v tovarni s certifikatom ISO 14001, je iz reciklirane plastike. Po končani življenjski dobi je možno reciklirati več kot 95% vozila. Dizelska motorja dCi 85 in dCi 105 z emisijo CO₂, ki je manjša od 140 g na kilometer, vozilu Renault Fluence omogočata, da nosi oznako Renault eco².







RAZKOŠJE PROSTORA

IZJEMNA PROSTORNOST

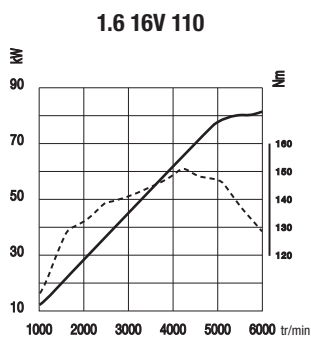
Notranji prostor vozila Renault Fluence lahko zaslutite že od daleč. Njegova moderna oblika, tekoča in elegantna ne prikriva njegove prostornosti. Udobna limuzina Renault Fluence se ponaša z največjo prostornostjo v svojem razredu. Sprednja sedeža nudita izvrstno oporo. Prostor v predelu kolen na zadnjih sedežih je še posebej razkošen. Naslonjalo zadnje sedežne klopi je nagnjeno za 27° in zagotavlja udobje po meri.



MOTORJI

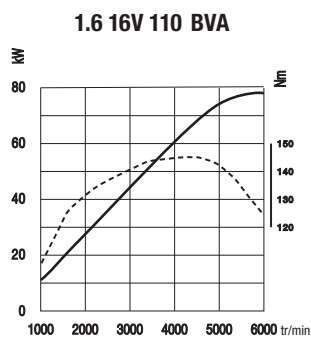
1.6 16V 110

Po zaslugi variabilnega krmiljenja sesalnih ventilov združuje velik navor pri nizkem številu vrtljajev z visoko stopnjo zmogljivosti.



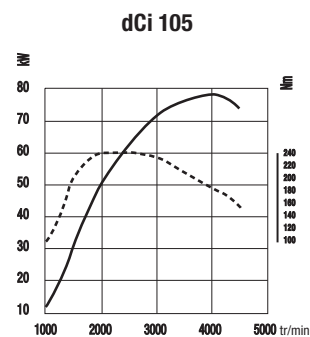
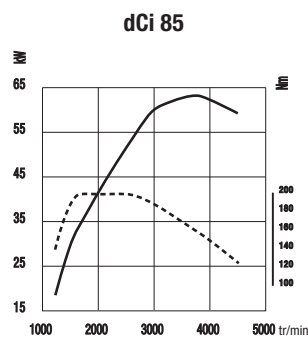
1.6 16V 110 BVA

Živahen motor omogoča prijetno vožnjo in majhno porabo. Na voljo je izključno s 4-stopenjskim avtomatskim menjalnikom.



dCi 85 IN 105 ^{RENAULT}eco²

Motorja zagotavljata optimalno stopnjo navora in moči ter hkrati izredno majhno porabo. Nudita najboljše razmerje med varčnostjo in ugodjem v vožnji na trgu ter se ponašata z emisijo pod 120 g CO₂/km.



— Navor
- - - Moč



1. PETSTOPENJSKI ROČNI MENJALNIK

Upravljanje z žično potego omogoča enostavno in natančno spreminjanje prestavnih razmerij in zagotavlja optimizirano ugodje v vožnji.

2. ŠESTSTOPENJSKI ROČNI MENJALNIK

Zagotavlja natančnost in udobje pri vožnji. Šesta prestava prinaša večje ugodje v vožnji in manjšo porabo goriva.

3. NOVI AVTOMATSKI MENJALNIK

Novi avtomatski menjalnik izboljšuje kakovost prestavljanja in zagotavlja bolj tekočo vožnjo in izvrstne občutke pri pospeševanju.

RENAULT
eco²

Fluence Renault eco² ustreza naslednjim trem kriterijem:

- 1. proizvodnja poteka v tovarni s certifikatom ISO 14 001 z manjšim vplivom na okolje,
- 2. vozila dosegajo emisijo plina CO₂ pod 140 g/km oziroma delujejo na biogoriva,
- 3. več kot 5% plastičnih delov vozila je narejenih iz predhodno reciklirane plastike, po končani življenjski dobi pa je več kot 85% vozila možno reciklirati.

Z oznako Renault eco² znamka dokazuje svojo angažiranost med celotnim življenjskim ciklom vozila.

UDOBJE



1. STREŠNO OKNO

Po zaslugi strešnega okna je potniški prostor bolje osvetljen.

2. SENČNIKI

Zagotavljajo boljšo toplotno zaščito in večjo diskretnost potnikov na zadnjih sedežih.

3-4. DVOPODROČNA AVTOMATSKA KLIMATSKA NAPRAVA

Dvopodročna avtomatska klimatska naprava sprednjima potnikoma nudi toplotno udobje po lastnih željah, saj omogoča ločeno izbiranje temperature. Na voljo so 3 načini delovanja, ki so prilagojeni potrebam vsakega posameznika: avtomatski način delovanja enakomerno upravlja temperaturo; načina delovanja Fast ali Soft pa sta naklonjena bodisi temperaturnemu bodisi zvočnemu udobju. Za kar največje udobje in uravnoteženo temperaturo med prednjim in zadnjim delom vozila imajo tudi potniki na zadnjih sedežih na voljo nastavljivi izhod zraka.

5. UDOBJE V ZADNJEM DELU

Potniki na zadnjem delu uživajo v prostoru, ki zagotavlja večje udobje in resnično svobodo gibanja: zadnja sedežna klop, deljiva v razmerju 1-3/2-3, zračniki klimatske naprave, osrednji naslon za roke. Naklon naslonjala sedežev pod kotom 27° zagotavlja optimalno udobje.

6. SENZOR ZA DEŽ

Brisalec vetrobranskega stekla s samodejnim intervalnim brisanjem se v primeru dežja vključi samodejno, hitrost brisanja pa se prilagaja glede na intenzivnost padavin.



1. KARTICA S PROSTOROČNIM UPRAVLJANJEM

Dovolj je, da imate kartico pri sebi. Kartice ni treba vstaviti za odklepanje in zagon motorja.

2. ZLOŽLJIV KLJUČ

Praktičen in eleganten ključ boste z lahkoto zložili.

3. NAVIGACIJSKI SISTEM CARMINAT TOMTOM®

Vozilo Fluence je lahko opremljeno z navigacijskim sistemom Carminat TomTom®, ki je prvi resnično dostopen vgrajeni sistem na trgu. Izračun najboljše poti, sprotno obveščanje o prometnih razmerah, obvestilo o fiksnih radarjih: na velikem barvnem zaslonu so na prijeten način prikazane vse informacije. Daljinski upravljalnik omogoča enostaven in varen dostop do različnih funkcij.



4. POMOČ PRI PARKIRANJU ZADAJ

Sistem za pomoč pri parkiranju lajša manevriranje pri parkiranju: s pomočjo zvočnih signalov, ki so glede na zmanjševanje razdalje vedno krajši, opozarja na ovire za vozilom.

5. PRIKLJUČKI ZA POSLUŠANJE GLASBE

Digitalni prenosni predvajalnik priključite na priključek USB in iPod® in sistem lahko upravljate s pomočjo obvolanskega upravljalnika.

6. RADIO S 3D ZVOKOM ARKAMYS®

Digitalna obdelava zvoka, ki jo je po merah vozila izdelalo podjetje Arkamys®, osim zvočnikom omogoča predvajanje prostorskega zvoka visoke kakovosti. Predvajanje se lahko prilagaja s funkcijama »samo voznik« ali »tišina zadaj«.



7. REGULATOR IN OMEJEVALNIK HITROSTI

Regulator in omejevalnik hitrosti omogoča nastavitvev potovalne ali največje hitrosti. S stikalom na volanu je možno spreminjati izbrano hitrost.

ODLAGALNA MESTA



1. PRTLJAŽNIK

Največja prostornina znaša 530 dm³ po metodi VDA*.

2. KOMPLET ZA POPRAVILO PNEVMATIK

Tako je v prtljažniku dovolj prostora za predeljeno odlagalno mesto.



3. PREDAL PRED SOVOZNIKOM

Prostorni predal za drobnarije je osvetljen in glede na izvedenko tudi hlajen.

4. ODLAGALNO MESTO V OSREDNJI KONZOLI

Praktično in lahko dosegljivo za prednja potnika.

5. PREDALI NA VRATIH

V predale na vratih (2 spredaj in 2 zadaj) lahko na primer shranite CD-je, avtokarte, v sprednja predala pa tudi steklenico.



6. ŽEPA NA HRBTIŠČU

V žepa, ki sta nameščena na hrbtniščih prednjih sedežev, lahko pospravite dokumente, knjige in revije.

7. OSREDNJI NASLON ZA ROKE ZADAJ

Potnikom na zadnjih sedežih je na voljo naslon za roke z nosilcem za kozarce.

VARNOST

1. SISTEM ZA NADZOR TLAKA V PNEVMATIKAH

Sistem v primeru predrte pnevmatike ali nepravilnega tlaka nemudoma opozori voznika in tako prepreči nevarnost, da bi izgubil nadzor nad vozilom.

2. SISTEM ZA NADZOR STABILNOSTI VOZILA (ESP)

Skupaj s sistemom proti spodrsavanju koles ASR in funkcijo za kontrolo podkrmarjenja (CSV) zagotavlja stabilnost vozila v težkih voznih pogojih.

3. SISTEM PROTI BLOKIRANJU KOLEB ABS Z ELEKTRONSKIM RAZDELILNIKOM ZAVORNE SILE

Vgrajen je skupaj s sistemom za pomoč pri zaviranju v sili in prispeva k boljšemu nadzoru smeri vožnje.

4. VARNOSTNI PASOVI

Za zmanjšanje sile v primeru trčenja in ohranjanje idealne opore telesu je sistem opremljen z zategovalnikom na prednjih sedežih in omejevalnikom zatezne sile pasu na zadnjih sedežih.

5. PREDNJA VZGLAVNIKA ZA PREPREČITEV POŠKODBE TILNIKA

Omogočata nastavljanje po višini in naklonu in tako preprečujeta nevarnost poškodbe tilnika.

6. SISTEM ISOFIX

Zadnja stranska sedeža sta opremljena s sistemom pritrdišč ISOFIX in zagotavljata popolnoma varno namestitev otroškega sedeža.



DODATNA OPREMA



KOMPLET ŠPORTNE OPREME

Komplet športne opreme imenitnih oblik, ki ga sestavljajo sprednji in zadnji odbijač ter dve obrobi pragu, daje vašemu vozilu izrazit športen in eleganten videz. Da bi še bolj poudarili moč in sijaj vozila Fluence, lahko izberete tudi kromirano izpušno cev, dodatni športni spojler ter platišča Avanza ali Asteria.



- 77 11 427 597 *Zadnji spojler*
- 77 11 427 161 *Prednji spojler*
- 77 11 427 162 *Levi spojler*
- 77 11 427 163 *Desni spojler*
- 77 11 427 165 *Kromirana izpušna cev*

PLATIŠČA

Platišča iz lahke litine, ki so hkrati estetski in varnostni element, imajo prav posebno mesto med dodatno opremo, ki služi prilagajanju vozila osebnim željam. Platišča so zasnovana v skladu z evropskimi standardi in izdelana v originalnih Renault tovarniških dimenzijah.



**PLATIŠČE ASTERIA
IZ SIVEGA ALUMINIJA**



**PLATIŠČE AVANZA IZ SIVEGA
KROMIRANEGA ALUMINIJA SHADOW***



**PLATIŠČE AVANZA V SIVI
SVETLEČI BARVI ANTHRACITE***

- 77 11 426 478 ALU platišče Asteria 15"
- 77 11 426 479 ALU platišče Asteria 16"
- 77 11 426 989 ALU platišče Shadow 15"
- 77 11 426 991 ALU platišče Shadow 16"
- 77 11 426 993 ALU platišče Shadow 17"
- 77 11 426 128 ALU platišče Avanza Antracit 15"
- 77 11 426 129 ALU platišče Avanza Antracit 16"
- 77 11 426 130 ALU platišče Avanza Antracit 17"



KROMIRANA OHIŠJA ZUNANJH OGLEDAL

Ohišja ogledal, ki so vgrajena serijsko, poudarjajo pripadnost vašega vozila Fluence visokemu razredu.

Kataloška št.: 77 11 425 444



SPOJLER

Spojler na prtljažniku je skladen z elegantnim videzom vozila in mu daje pridih osebnosti.

Kataloška št.: 77 11 427 164

DODATNA OPREMA

1. KROMIRANA LETEV NA POKROVU PRTLJAŽNIKA

Estetski dodatek, ki v prvi vrsti ščiti prtljažnik pred poškodbami.

Kataloška št.: 77 11 427 451



2. PRAGOVNI VRAT

Idealna stilaska zaščita odprtine za vstop v vozilo.

Kataloška št.: 77 11 427 309 (spredaj)

77 11 427 454 (zadaj)



3. VLEČNA KLJUKA

Elegantna kljuka, ki ohranja estetski videz vašega vozila Renault.

Kataloška št.: 77 11 423 686



4. OBLOGA IZ TEKSTILA

Varuje tla pred obrabljenostjo in uničenjem. Talne obloge Renault narejene po meri in usklajene z barvami vozila Fluence, vas bodo prepričale s kakovostjo, dizajnom in trpežnostjo.

Kataloška št.: 77 11 426 792 (tekstilni tepih)

77 11 426 793 (gumijasti tepih)



5. KORITO ZA DNO PRTLJAŽNIKA

Neprepustno korito za dno prtljažnika omogoča prevoz vlažnih ali umazanih predmetov. Enostavno ga odstranite in očistite s curkom vode.

Kataloška št.: 77 11 426 867





6

6. OPREMA ZA PROSTOROČNO TELEFONIRANJE BLUETOOTH®

Oprema za prostoročno telefoniranje omogoča varnejšo vožnjo. Možen prikaz dohodnih klicev in pomikanje po imeniku. Za popolno ponudbo se obrnite na pooblaščenega serviserja Renault.



7

7. AVTORADIO SONY GT 33 U

S funkcijo Quick-Browser boste enostavno in popolnoma logično raziskovali glasbeno zakladnico svojega MP3-predvajalnika. Poleg tega vam vhod USB na čelni plošči vašega avtoradia omogoča popolnoma enostavno uporabo vaše glasbe.

Kataloška št.: 77 11 454 306



8 in 9



10

8. OTROŠKI SEDEŽ DUO PLUS (levo)

Od 9 mesecev do 4 let starosti. Sistem priterjevanja Isofix ali varnostni pas.

Kataloška št. 77 11 423 381

9. OTRIŠKI SEDEŽ KID PLUS (desno)

Od 4 do 10 let starosti. Pritrjevanje z varnostnim pasom.

Kataloška št. 77 11 423 382

10. OTROŠKI SEDEŽ KID FIX

Od 4 do 10 let starosti. Pritrjevanje s sistemom Isofix ali varnostnim pasom.

Kataloška št. 77 11 422 951

11. ALARM

Zazna vsako premikanje v notranjosti vozila in odpiranje vrat prtljažnika ali pokrova motorja. Možnost izklopa senzorjev za notranjost v primeru, da pustite v vozilu hišnega ljubljence.

Kataloška št. 77 11 426 689



11

AMBIENTI

AUTHENTIQUE

Moderna in zmerna

Izvedenka Fluence Authentique z oblažinjenjem temno sive barve ima serijsko vgrajeno ročno klimatsko napravo, meglenki spredaj, radio CD MP3, varnostni blazini za voznika in sovoznika spredaj, stranski varnostni blazini, varnostni zavesi, električni pomik prednjih in zadnjih stekel, potovalni računalnik, volanski obroč in voznikov sedež, ki sta nastavljiva po višini.



EXPRESSION

Udobje in dobro počutje

Izvedenka Fluence Expression je serijsko opremljena s sistemom ABS, s sistemom za nadzor stabilnosti vozila ESP+ASR, s samodejno dvopodročno klimatsko napravo, brisalniki s senzorjem za dež, platišči iz lahke litine 16", zadnje sedežno klopjo s preklopom v razmerju 1/3-2/3 in osrednjim naslonom za roke. Voznikov sedež in vzglavniki na sprednjih sedežih omogočajo številne nastavitve in tako zagotavljajo udobje po meri. Na voljo v temni barvni kombinaciji.





DYNAMIQUE

Elegantna in športna

17-palčna platišča iz lahke litine, meglenki meglenki spredaj s kromirano obrobo in srednji stebriček črne lakirane barve poudarjajo športen značaj izvedenke Fluence. Med drugim boste deležni vseh prednosti kartice Renault za prostoročno upravljanje. Ureditev notranosti izvedenke Dynamique je temno sive barve iz tkanine ali usnja* za doplačilo.



PAKET ZUNANJIH DODATKOV V BARVI KROMA



**1. SREDNJI STEBRIČEK
ČRNE LAKIRANE BARVE**

2. KROMIRANA LETEV PRTLJAŽNIKA
Izboljšuje obliko zadka vozila.

**3. ZUNANJA OGLEDALA
V BARVI KAROSERIJE**

**4. KROMIRANI BRISALNI
PROFILI STEKEL**

**5. ZAŠČITNE BOČNE LETVE
V BARVI KAROSERIJE**
Poudarjajo eleganco vozila.

**6. MEGLENKI SPREDAJ
S KROMIRANO OBROBO**
Poudarjajo značaj vozila.

BARVNA PALETA



BELA GLACIER (NL)



MODRA ROY (NL)



RDEČA VIF (NL)



BEŽ CENDRÉ (PE)



BEŽ POIVRE (PE)



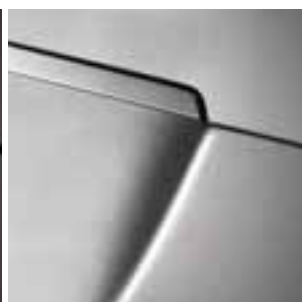
MODRA DE PRUSSE (PE)



RDEČA DYNA (PE)



SIVA CASSIOPÉE (PE)



SIVA PLATINE (PE)



SIVA ÉCLIPSE (PE)



MODRA CRÉPUSCULE (BL)



ČRNA NACRÉ (BL)



MODRA ÉCUME (PE)

AMBIENTI	BARVE KAROSERIJE												
	Enoslojne barve			Kovinske barve									
	Bela Glacier 369	Modra Roy 727	Rdeča Vif 460	Bež Cendré HNK	Bež Poivre D11	Modra de Prusse RNW	Rdeča Dyna NNJ	Siva Cassiopée KNG	Siva Platine D69	Siva Éclipse B66	Modra Crépuscule 472	Črna Nacré 676	Modra Écume RNR
Authentique	●	●	●	○	○	○	○	○	○	○	○	○	○
Expression	●	●	●	○	○	○	○	○	○	○	○	○	○
Dynamique	●	●	●	○	○	○	○	○	○	○	○	○	○

● = serijsko ○ = za doplačilo NL = enoslojna barva z lakom BL = biserna z lakom PE = barve s posebnimi efekti Kovinska barva: BL in PE

OKRASNI POKROVI, PLATIŠČA IN DIMENZIJE



1. OKRASNI POKROVI 15" SÉQUENCE (Authentique)
2. 16-PALČNO PLATIŠČE SPIRALE (Expression)
3. 17-PALČNO PLATIŠČE MONITOR (Dynamique)



Prostornina prtljažnika	
dm ³	530

Dimenzije (mm)	
A - Medosna razdalja	2 702
B - Celotna dolžina vozila	4 620
C - Previs spredaj	908
D - Previs zadaj	1 010
E - Kolotek spredaj	1 541

F - Kolotek zadaj	1 563
G - Celotna širina vozila v višini bočnih letev z razprtimi zunanjsimi ogledali	2 037
H - Višina praznega vozila	1 479
J - Višina praga prtljažnika pri praznem vozilu	727
K - Oddaljenost vozila od tal pri obremenitvi	120
M - Širina v predelu kromolcev spredaj	1 480
M1 - Širina v višini kromolcev zadaj	1 475
N - Širina v višini ramen spredaj	1 420

N1 - Širina v višini ramen zadaj	1 392
P - Višina od sedišča do strehe spredaj pod kotom 14°	892
Q - Višina od sedišča do strehe zadaj pod kotom 14°	850
Y1 - Odprtina prtljažnika na spodnjem delu	1 020
Y2 - Notranja širina med blatniškimi koši	1 160
Z - Višina odprtine zadaj	450
Z2 - Višina pod polico	504
Z3 - Nakladalna dolžina za sedežno klopjo	1 025



OMEJENA MOBILNOST: RENAULT VAM ŽELI VEDNO STATI OB STRANI

Snovanje avtomobilov v sozvočju s posebnostmi njegovih uporabnikov se imenuje ergonomija. Renault vsak dan raziskuje to področje in si prizadeva, da bi izboljšal samostojnost invalidnih oseb pri uporabi avtomobila. Prepričani smo namreč, da avtomobil dejansko omogoča povečanje svobode, zato skupaj s karoseristi iščemo osebne rešitve, da bi bila naša vozila dostopna vsem in prilagojena potrebam vsakega posameznika. Za podrobne informacije o možnostih predelave na vozilih Renault v Sloveniji se obrnite na vašega najbližjega prodajalca Renault.

*Sliki sta simbolni.



KDO ZNA BOLJE KOT RENAULT?

FINANCIRANJE

Renault s finančno filialo RCI ponuja širok izbor financiranja.

STORITVENE POGODBE

Da bi bili še bolj brez skrbi, vam Renault omogoča tudi podaljšanje redne garancije. Pogodbo za podaljšano garancijo lahko sklenete za obdobje do **4 leta**, oziroma do **150.000 prevoženih kilometrov**.

RENAULT POMOČ

Mreža **Renault Pomoč** je Renaultovim strankam na voljo 24 ur na dan, sedem dni v tednu, na brezplačni številki **080 1 080**, bodisi zaradi potrebe po popravilu na mestu, bodisi zaradi vleke do najbližjega servisa.

STORITVE MREŽE RENAULT

Za vzdrževanje, opremo in popravilo vašega Renaulta, ni primernejšega kot je Renault. Storitve **RENAULT MINUTA** (vzdrževanje in sprejem brez naročanja) in **RENAULT MINUTA KAROSERIJA** (ličarska dela, menjava vetrobranskega stekla ...) zagotavljajo najkakovostnejše storitve vzdrževanja in popravil ter zagotavljajo enoletno garancijo na opravljena popravila in originalne nadomestne dele Renault. Slednji so enaki kot deli ob prvi vgradnji, kar **zagotavlja izvorno vrednost vašega vozila**.



ZA VEČ INFORMACIJ

- pokličite na **brezplačno** telefonsko številko
- obiščite spletno stran: **www.renault.si**

MODRA ŠTEVILKA

080 10 81

RENAULT FLUENCE



(www.renault.si)

Naredili smo vse, da bi vsebina pričujoče tiskovine pri tiskanju ohranila svojo verodostojnost in ažurnost. Predstavljena oprema je glede na različico vozila na voljo pri serijski izvedbi ali kot opcija. V okviru politike stalnega napredka proizvodov si Renault Nissan Slovenija d.o.o. pridržuje pravico, da kadarkoli spremeni predstavljene specifikacije ali vozila. O teh spremembah bomo redno obveščali Renaultove koncesionarje. Za najnovejše informacije se obrnite na lokalnega koncesionarja. Zaradi tehničnih omejitev pri tiskanju lahko barve v tem dokumentu rahlo odstopajo od dejanskih barv karoserije ali materialov notranjih oblog. Pridržujemo si vse pravice do sprememb. Prepovedano je vsako reproduciranje te publikacije delno ali v celoti, v katerikoli obliki oziroma na katerikoli način brez predhodnega pisnega soglasja s strani Renaulta Nissan Slovenija d.o.o..